

ZAH20-D0512E 使用说明书

一、性能特点

- 体积小重量轻；
- 三相四线高压输入；
- 隔离强度高；
- 转换效率高；
- 模块化封装，防尘防潮防氧化。

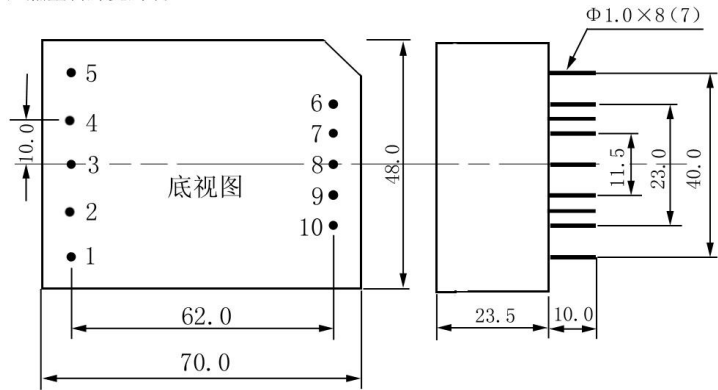
二、技术参数

项 目	参 数		参 数 说 明
三相四线输入 输入电压范围	三相 285～456 Vac		ZAH20-D0512E
	单相 165～265Vac		
输入频率（Hz）	40～440		
输出电压/电流	5V/2.5A;12V/0.6A		ZAH20-D0512E
输出电压精度（%）	≤±1		100%负载测量
源效应（%）	主路	≤±1	输出满载
	辅路	≤±3	
负载效应（%）	主路	≤±1	输入标称，输出负载 10%～100%
	辅路	≤±4	
输出纹波与噪声（%）	≤1		满载测量
启动延时（mS）	200		输入标称电压
输出短路保护	截止型		关断输出，自动重启动
输出建立时间（mS）	≤35		输出满载
电源效率（%）	≥80		满载测量
绝缘电阻（MΩ）	≥100		500V 兆欧表测量
隔离电压（Vac）	≥2000		漏电流 5mA，工频 1 分钟无击穿或闪络
环境温度（℃）	-25～70		ZAH20-D0512E
存储温度（℃）	-50～105		相对湿度小于 90%
平均无故障时间（h）	≥80000		环境温度
重量（g）	100		
管脚焊接温度（℃）	≤300		小于 10 秒
外型尺寸（mm）	70×48×23.5		塑料外壳

注：本电源相线断任意两相不影响输出，但禁止输入 N 相断线，否则没有输出。

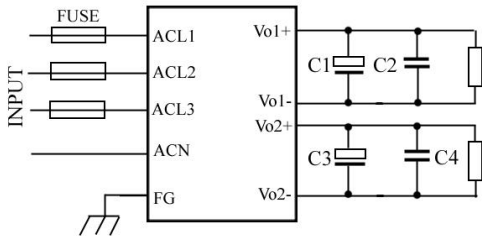
三、外型尺寸及出针定义

阻燃塑料外壳封装 单位: mm 公差: $\pm 0.3\text{mm}$

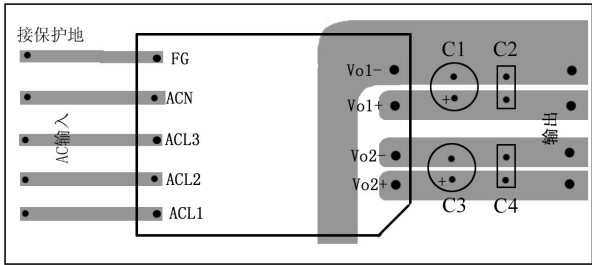


针号	定义
1	FG
2	AC (N)
3	ACL3
4	ACL2
5	ACL1
6	12V+
7	12V-
8	NP
9	5V+
10	5V-

四、应用说明



推荐接线原理



PCB 布板推荐示例

外接电容推荐值

型 号	C1	C3	C2	C4
ZAH20-D0512E	1000 μ F/16V	330 μ F/25V	1 μ F/25V	1 μ F/25V

五、使用注意事项

- 1、为更安全起见，可在输入端串接 2A 的保险管；
- 2、FG 为保护接地，为增加抗干扰能力，应把 FG 可靠接入大地；
- 3、电源外壳发热，对温度敏感的元器件应尽量远离电源模块；
- 4、对抗干扰要求较高的用户，请另外加装滤波器；
- 5、推荐的电解电容应使用高频低阻抗的类型。
- 6、电源输入端无防浪涌电路，用户应加装防浪涌器件（如压敏电阻）。