

ZA75-2S24ND 使用说明书

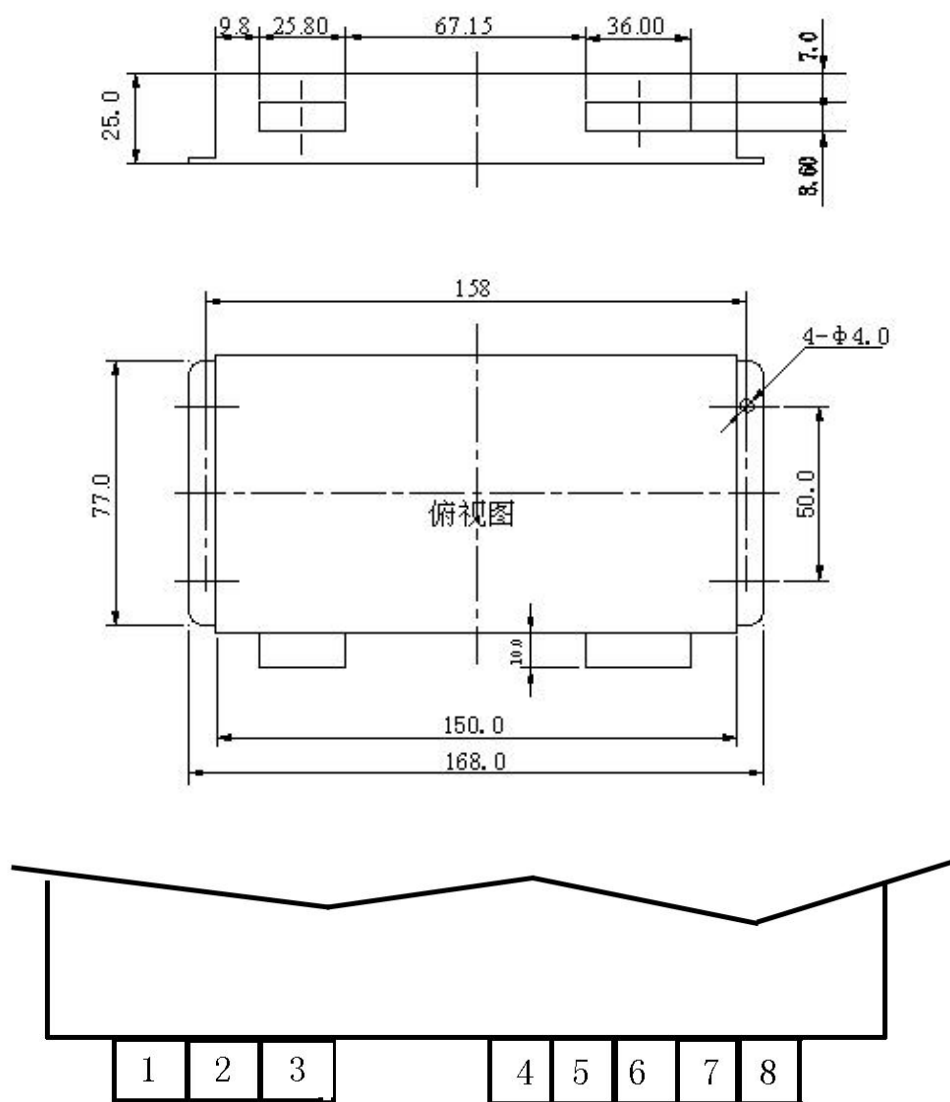
一、性能特点

- 体积小重量轻;
 - 内置滤波器;
 - 隔离强度高;
 - 转换效率高;
- 模块化封装, 防尘防潮防氧化

二、技术参数

项 目	参 数	参 数 说 明
输入电压范围	165~265 Vac	
	220~375 Vdc	
输入频率 (Hz)	40~440	
输出电压/电流	24V/3A	
输出电压精度 (%)	≤±1	100%负载测量
源效应 (%)	≤±0.5	输出满载
负载效应 (%)	≤±1	输入标称, 输出负载 10%~100%
输出纹波与噪声 (%)	≤1	满载测量
启动延时 (mS)	200	输入标称电压
输出短路保护	截止型	关断输出, 自动重启动
输出建立时间 (mS)	≤35	输出满载
电源效率 (%)	≥83	满载测量
绝缘电阻 (MΩ)	≥100	500V 兆欧表测量
隔离电压 (Vac)	≥2000	漏电流 5mA, 工频 1 分钟无击穿或闪络
环境温度 (℃)	-25~55	
存储温度 (℃)	-50~105	相对湿度小于 90%
平均无故障时间 (h)	≥80000	环境温度
重量 (g)	400	
外型尺寸 (mm)	168×78×25	金属外壳

三、外型尺寸及出针定义



端 子	输 出
1	AC (L)
2	FG
3	AC (N)
4	NC
5	Vo+
6	Vo+
7	Vo-
8	Vo-

四、应用说明

- 1、为更安全起见，可在输入端串接 3A 的保险管；
- 2、FG 为保护接地，为增加抗干扰能力，应把 FG 可靠接入大地；
- 3、电源外壳发热，对温度敏感的元器件应尽量远离电源模块；
- 4、推荐在电源的输出端适当加一电解电容和独石电容，滤除外界杂波干扰。
- 5、电源输出应使用两个端子双线连接，以免传输导线压降较大。