

## ZA5-2T0512WE 使用说明书

## 一、性能特点

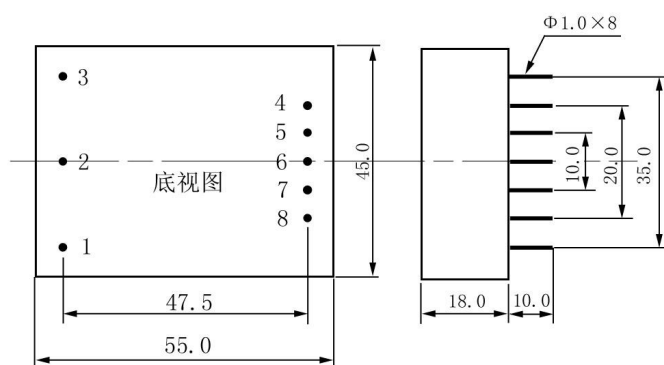
- 体积小重量轻;
- 内置滤波器;
- 隔离强度高;
- 转换效率高;
- 模块化封装, 防尘防潮防氧化。

## 二、技术参数

项 目	参 数		参 数 说 明
输入电压范围(Vac)	85~265		
输入频率 (Hz)	40~440		
输出电压/电流	5V/0.5A;±12V/0.1A		
输出电压精度 (%)	主路	≤±1	100%负载测量
	辅路	≤±3	
源效应 (%)	主路	≤±1	输出满载
	辅路	≤±3	
负载效应 (%)	主路	≤±1	输入标称, 输出负载 10%~100%
	辅路	≤±4	
输出纹波与噪声 (%)	≤1		满载测量
启动延时 (mS)	200		输入标称电压
输出短路保护	截止型		关断输出, 自动重启动
输出建立时间 (mS)	≤35		输出满载
电源效率 (%)	≥78		满载测量
绝缘电阻 (MΩ)	≥100		500V 兆欧表测量
隔离电压 (Vac)	≥2000		漏电流 5mA, 工频 1 分钟无击穿或闪络
环境温度 (℃)	-25~70		
存储温度 (℃)	-50~105		相对湿度小于 90%
平均无故障时间 (h)	≥80000		环境温度
重量 (g)	50		
管脚焊接温度 (℃)	≤300		小于 10 秒
外型尺寸 (mm)	55×45×18		氧化金属铝壳

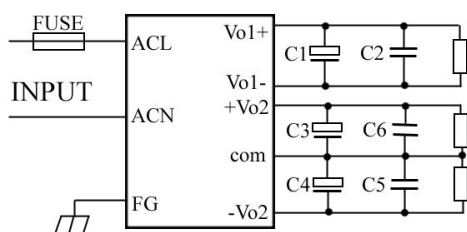
### 三、外型尺寸及出针定义

金属外壳封装

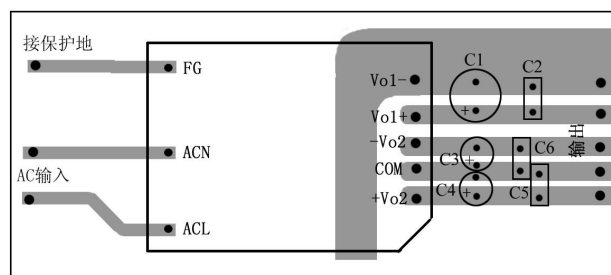
单位: mm 公差:  $\pm 0.3\text{mm}$ 

针号	定义
1	FG
2	AC (N)
3	AC (L)
4	+Vout2
5	Com
6	-Vout2
7	Vout1+
8	Vout1-

### 四、应用说明



推荐接线原理



PCB 布板推荐示例

外接电容推荐值

型 号	C1	C3C4	C2C5C6
ZA5-2T0512WE	220 $\mu$ F/16V	220 $\mu$ F/25V	1 $\mu$ F/25V

### 五、使用注意事项

- 1、为更安全起见，可在输入端串接 1A 的保险管；
- 2、FG 为保护接地，为增加抗干扰能力，应把 FG 可靠接入大地；
- 3、电源外壳发热，对温度敏感的元器件应尽量远离电源模块；
- 4、推荐的电解电容应使用高频低阻抗的类型。